

已发布： 14-六月-2011

## 前盘式制动器 - 制动钳

拆卸和安装

### 拆卸



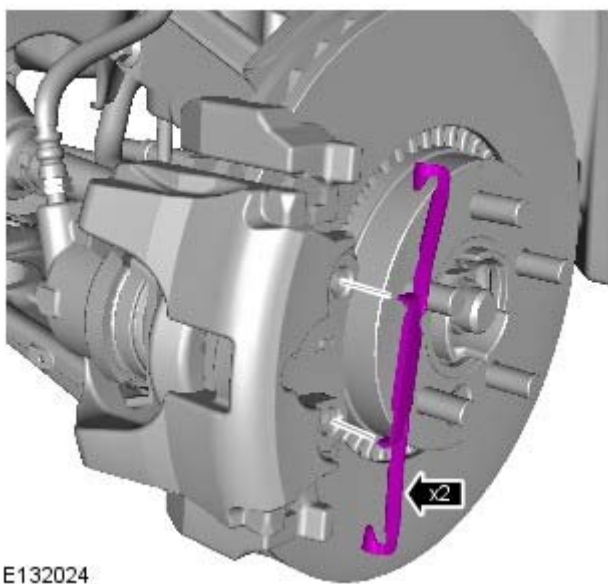
**小心：** 如果制动液溅到漆面上，必须立即用冷水冲洗受溅区域。

1.  **警告：** 确保采用车轴支架支撑好车辆。

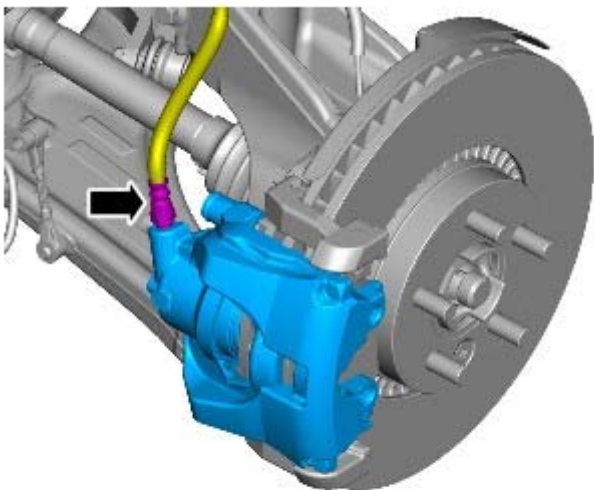
举升并支撑好车辆。

2. 参阅： [车轮和轮胎](#) (204-04 车轮和轮胎, 拆卸和安装)。

3.



E132024

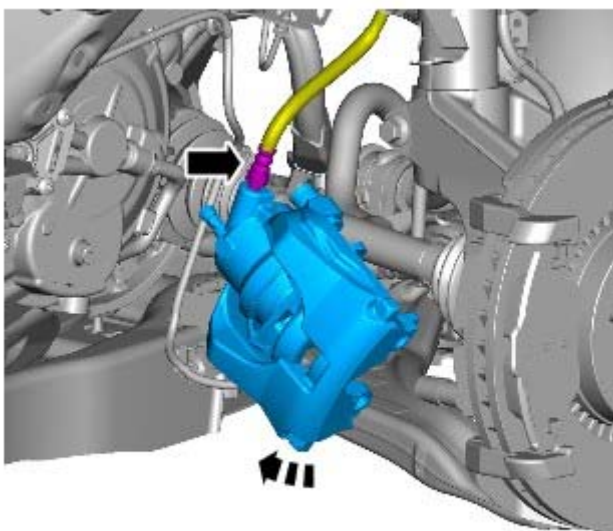
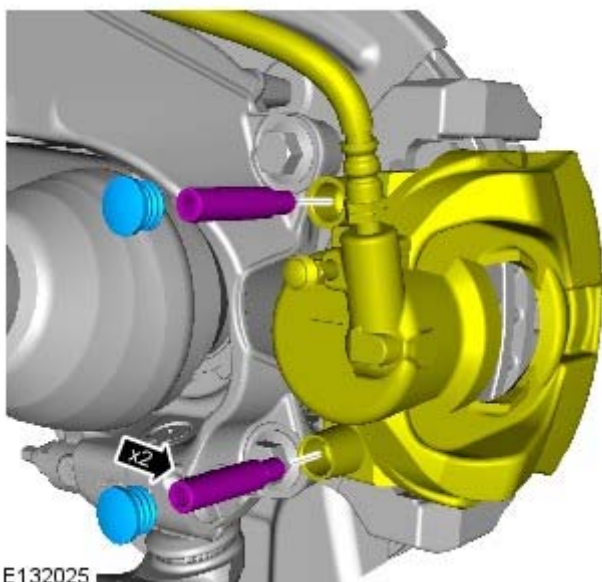


E134679

4.  **小心：** 为收集漏出的液体做好准备。

**注意：** 松开但不要完全拆下。

5.

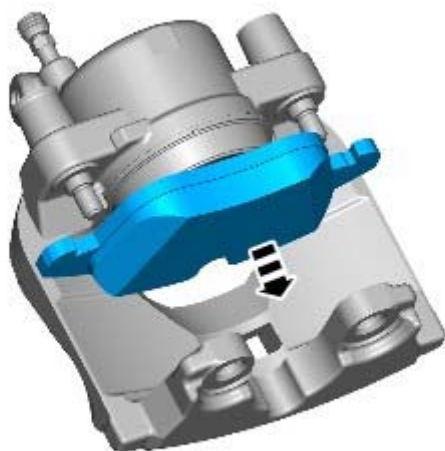


6. 小心:

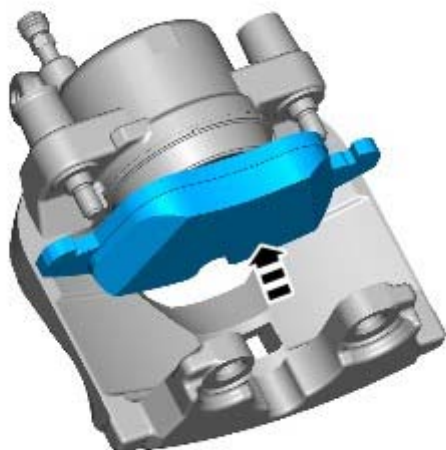
⚠ 确保所有孔口均已密封。 请采用新的封口盖。

⚠ 为收集漏出的液体做好准备。

7.

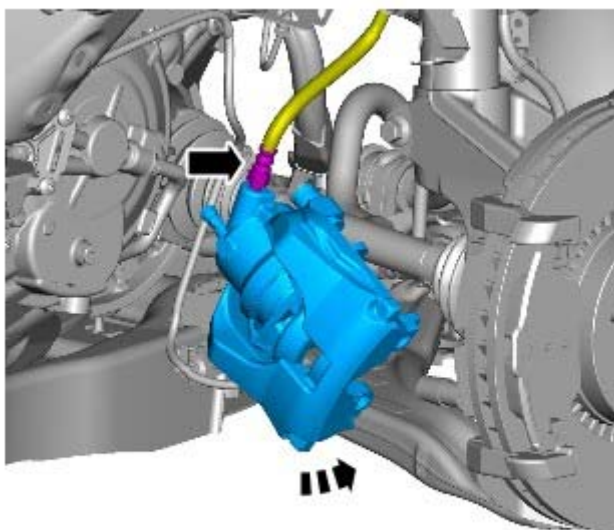


安装



E134684

1.  小心： 确保接合面干净、没有异物，且制动块导向块上没有涂抹润滑脂。

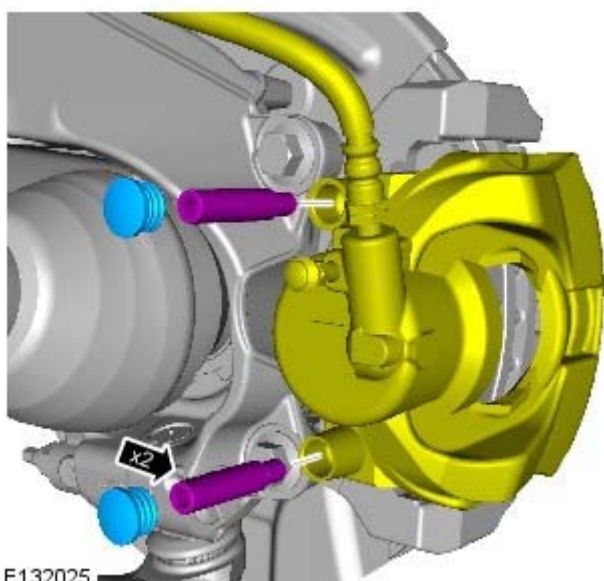


E134678

2.  小心： 为收集漏出的液体做好准备。

注意： 拆下并丢弃所有封口盖。

注意： 在此阶段不要拧紧。

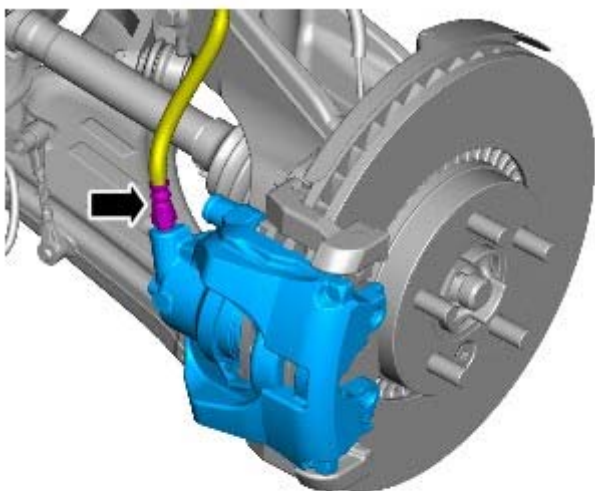


E132025

3. 扭矩: 28 Nm

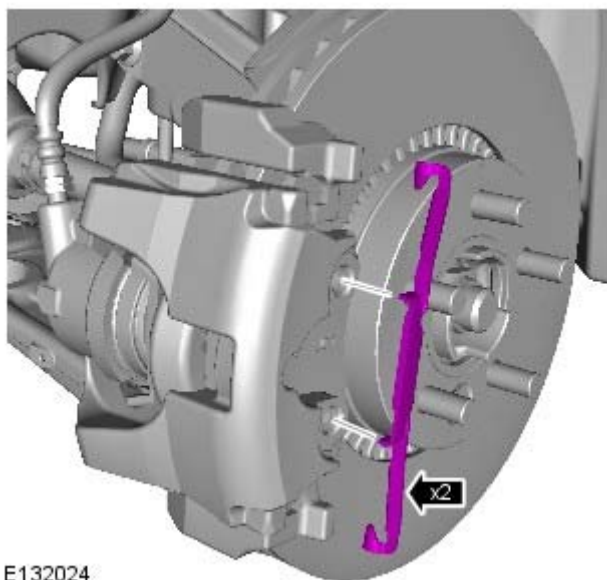
4.  小心： 确保制动软管没有扭曲且正确定位。

扭矩: 17 Nm



E134679

5.



E132024

6. 参阅: [制动系统排压](#) (206-00 制动系统 - 常规信息, 一般步骤).
7. 参阅: [车轮和轮胎](#) (204-04 车轮和轮胎, 拆卸和安装).